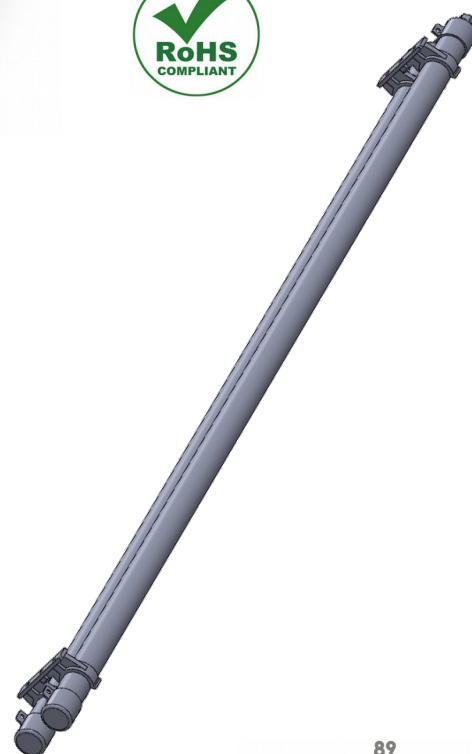
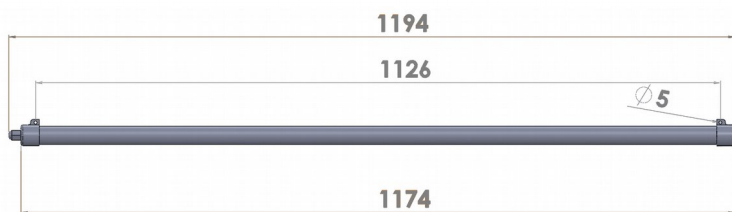


## KP-TUBA

# 150 lm/W

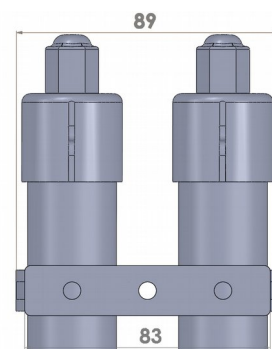
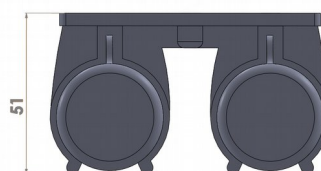


### Rysunki techniczne (mm)

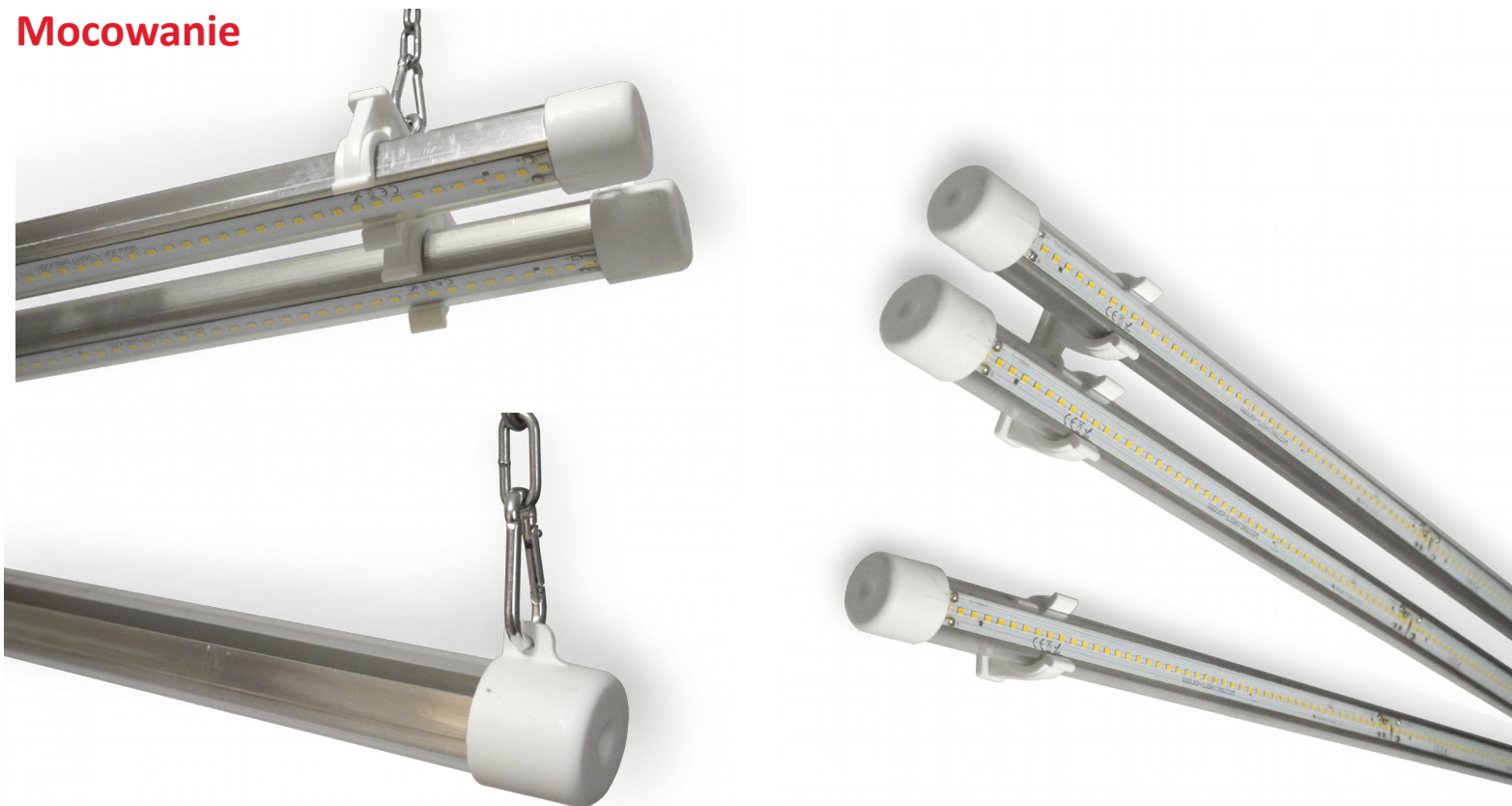


wersja:  
1xKP-TUBA IP67 1200

wersja:  
2x KP-TUBA IP67 1200



## Mocowanie



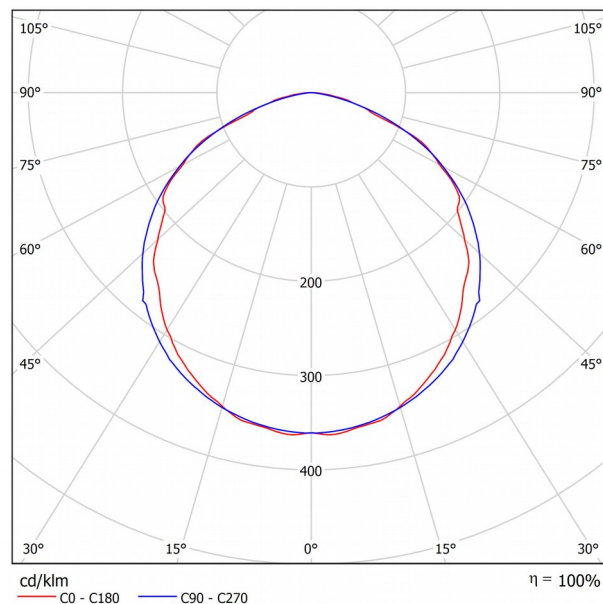
## Podstawowe parametry

Wersja	Typ	Moc całkowita	Strumień świetlny roboczy	Wymiary lampy (dług. x szer. x wys) [mm]	Waga netto [kg]
1x KP-TUBA IP67 1600	Wewnętrzna / Zewnętrzna	36 W	5 400 lm	1594 x 34 x 43	0,8
2x KP-TUBA IP67 1600		72 W	10 800 lm	1594 x 89 x 51	1,5
1x KP-TUBA IP67 1200		26 W	3 903 lm	1194 x 34 x 43	0,6
2 x KP-TUBA IP67 1200		52 W	7 806 lm	1194 x 89 x 51	1,2
1 x KP-TUBA IP67 800		18 W	2 700 lm	794 x 34 x 43	0,5
2 x KP-TUBA IP67 800		36 W	5 400 lm	794 x 89 x 51	1
1 x KP-TUBA IP67 400		9 W	1 350 lm	394 x 34 x 43	0,4
2 x KP-TUBA IP67 400		18 W	2 700 lm	394 x 89 x 51	0,9

- Moc Całkowita i Strumień Świetlny lampy może wahać się +/-5% od podanego powyżej w tabelce
- Lampe KP-TUBA o innej mocy całkowitej rozpatrujemy indywidualnie

## Specyfikacja

Napięcie wejściowe	AC 220 ÷ 240V	
Klasa izolacji	II	
Temperatura pracy	-30°C ÷ 35°C	
Współczynnik barwy (CRI)	Ra>80	
Temperatura barwowa	5000K   4000K   inna na zamówienie	
Czas pracy (trwałość)	> 50 000 godzin	
Materiał	Rura	PC
	Zatyczki	PMMA
Producent diod	Samsung	



*krzywa rozsyłu światła*

