

KP-LINEA

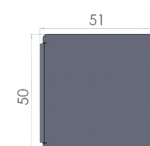
130 lm/W



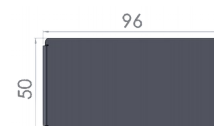
Rysunki techniczne (mm)



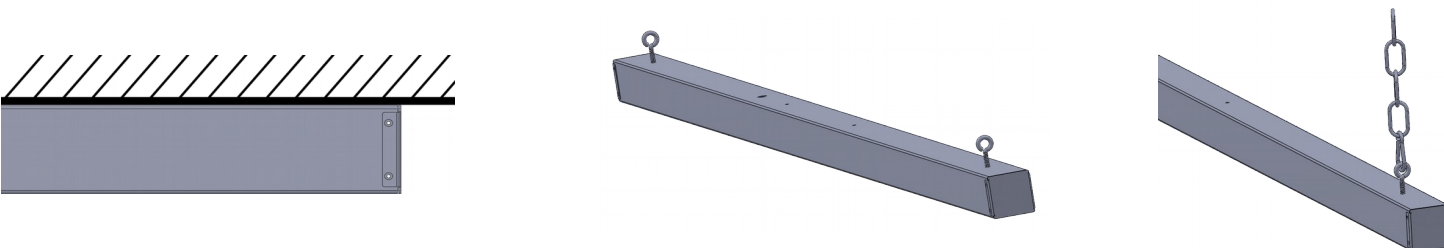
KP-LINEA-32-200 1,6m



KP-LINEA-X2-64-200 1,6m



Mocowanie



Możliwość indywidualnego dostosowania mocowania lampy



Możliwość łączenia lamp w jeden ciąg

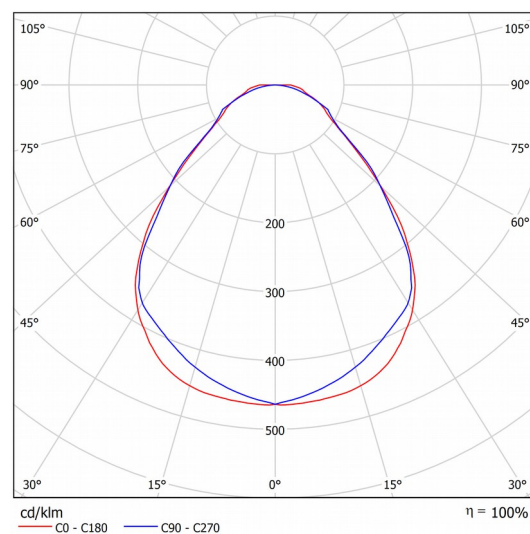
Podstawowe parametry

Wersja	Moc całkowita	Strumień świetlny	Typ	Wymiary lampy (dług. x szer. x wys.) [mm]	Waga netto [kg]
8-200 0,4m	8 W	1 040 lm	Wewnętrzna	393 x 51 x 50	0,8
16-200 0,8m	16 W	2 080 lm		763 x 51 x 50	1,2
24-200 1,2m	24 W	3 120 lm		1133 x 51 x 50	1,5
32-200 1,6m	32 W	4 160 lm		1503 x 51 x 50	1,8
40-200 2m	40 W	5 200 lm		1873 x 51 x 50	2,8
X2-16-200 0,4m	16 W	2 080 lm	Wewnętrzna	393 x 96 x 50	1
X2-32-200 0,8m	32 W	4 160 lm		763 x 96 x 50	1,5
X2-48-200 1,2m	48 W	6 240 lm		1133 x 96 x 50	1,8
X2-64-200 1,6m	64 W	8 320 lm		1503 x 96 x 50	2,2
X2-80-200 2m	80 W	10 400 lm		1873 x 96 x 50	3,4

- Moc Całkowita i Strumień Świetlny lampy może wahać się +/- 5% od podanego powyżej w tabelce
- Lampe KP-LINEA o innej mocy całkowitej rozpatrujemy indywidualnie

Specyfikacja

Napięcie wejściowe	AC 220 ÷ 240V	
Klasa izolacji	I	
Temperatura pracy	-10°C ÷ 35°C	
Współczynnik barwy (CRI)	Ra>80	
Czas pracy (trwałość)	> 50 000 godzin	
Temperatura barwowa	5000K 4000K inna na zamówienie	
Materiał	Struktura	konstrukcja aluminiowa
	Wykończenie	lakierowany korpus [czarny w standardzie]
	Oślonka	PMMA
Producent diód	Samsung	



krzywa rozsyłu światła