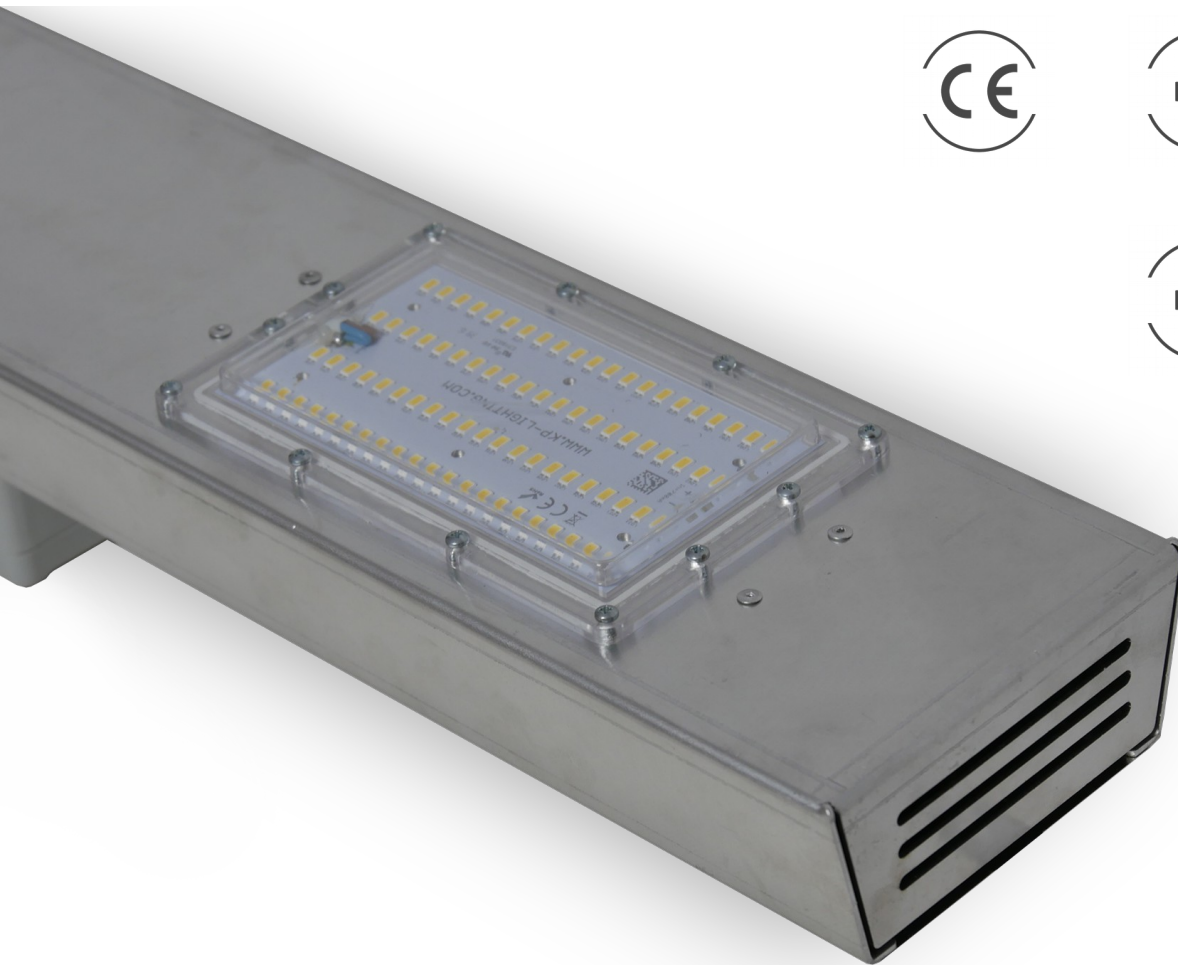


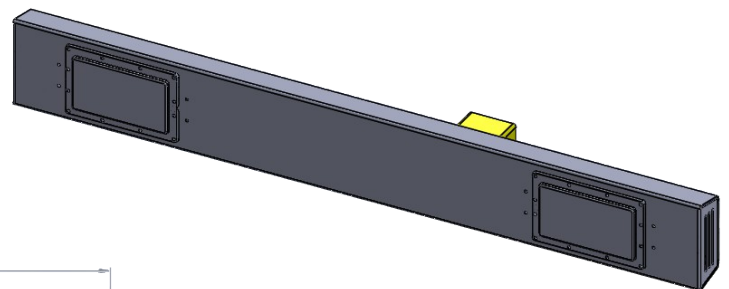
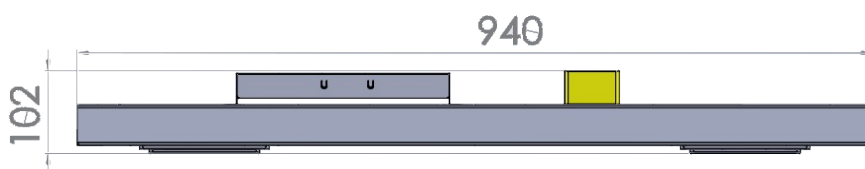
KP-BELKA

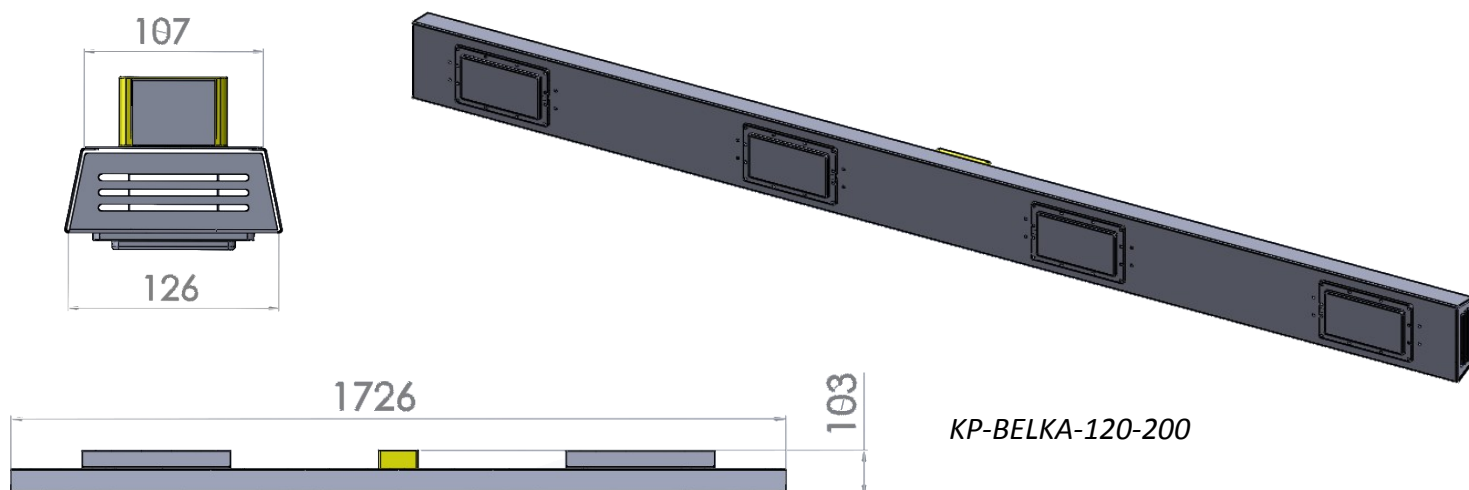
145 lm/W



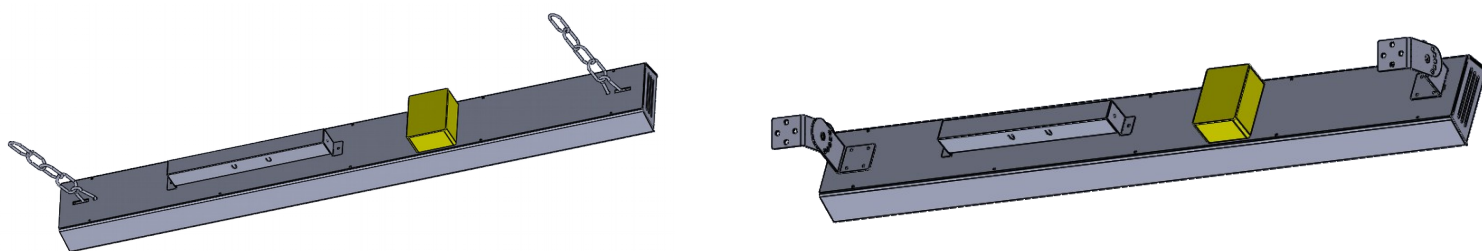
Rysunki techniczne (mm)

KP-BELKA-60-200





Mocowanie



Możliwość indywidualnego dostosowania mocowania lampy

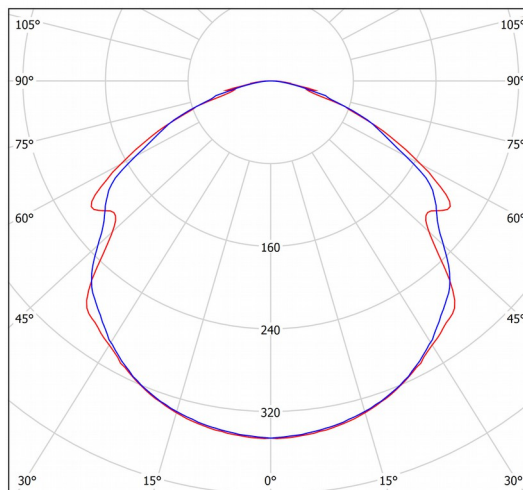
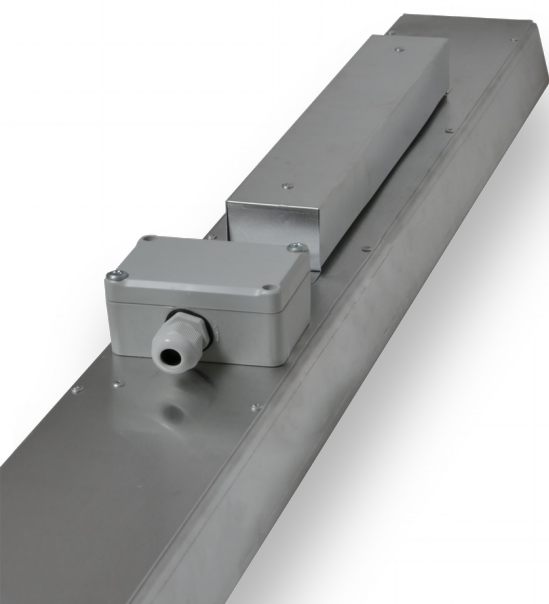
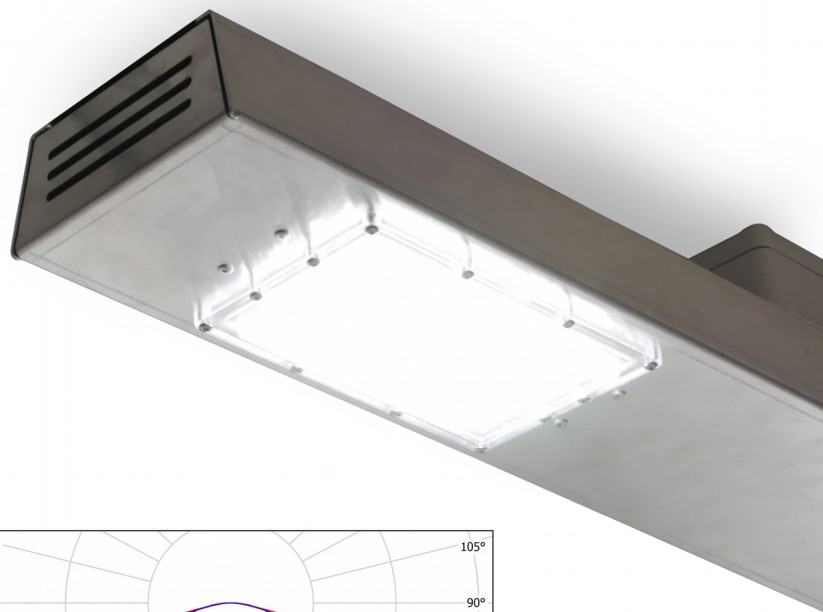
Podstawowe parametry

Wersja	Moc całkowita	Strumień świetlny	Typ	Wymiary lampy (dług. x szer. x wys.) [mm]	Waga netto [kg]
30-200	35 W	5 075 lm	Wewnętrzna / Zewnętrzna	300 x 126 x 103	1,5
60-200	65 W	9 425 lm		940 x 126 x 103	2
90-200	95 W	13 775 lm		1200 x 126 x 103	2,3
130-200	125 W	18 125 lm		1726 x 126 x 103	2,7
160-200	163 W	23 635 lm		1800 x 126 x 103	3
200-200	198 W	28 710 lm		2200 x 126 x 103	3,5

- Moc Całkowita i Strumień Świetlny lampy może wahać się +/- 5% od podanego powyżej w tabelce
- Lampe KP-BELKA o innej mocy całkowitej rozpatrujemy indywidualnie

Specyfikacja

Napięcie wejściowe	AC 220 ÷ 240V	
Klasa izolacji	I	
Temperatura pracy	-20°C ÷ 35°C	
Współczynnik barwy (CRI)	Ra>80	
Czas pracy (trwałość)	> 50 000 godzin	
Temperatura barwowa	5000K 4000K inna na zamówienie	
Materiał	Struktura Wykończenie	konstrukcja aluminiowa możliwa wersja z lakierowanym lub anodowanym korpusem
Producent diód	Samsung	



cd/klm
— C0 - C180 — C90 - C270

krzywa rozsyłu światła